

## Pesquisa de Satisfação

evolução modernidade mestres internacionalização avaliação equipe  
QUALIDADE TRADIÇÃO ATIVIDADES ACADÊMICAS EFICIÊNCIA DOUTORES modernidade

ATIVIDADE



ACADÊMICA

# XCI - SIMPÓSIO DA FDSM

TEMA

DA APLICAÇÃO DA LEI PENAL NO ESPAÇO

EMENTA

TERRITORIALIDADE DA LEI PENAL. LUGAR DO CRIME. EXTRATERRITORIALIDADE DA LEI PENAL.

PROFESSOR RESPONSÁVEL

CRISTIANO THADEU E SILVA ELIAS

DATA: 22 DE FEVEREIRO - SÁBADO

LOCAL: SALÃO DO JÚRI

HORÁRIO: 9H

ATIVIDADES COMPLEMENTARES: 05 HORAS

PÚBLICO ALVO: ALUNOS DA GRADUAÇÃO.

INFORMAÇÕES:

NÚCLEO DE EXTENSÃO – 2º PISO (ANTIGA SALA DO CURSO MARCATO)

3449.8125 / [extensao@fdsm.edu.br](mailto:extensao@fdsm.edu.br)



[www.fdsm.edu.br](http://www.fdsm.edu.br)

## Análise dos dados

### XCI - Simpósio

Tema: Da Aplicação da Lei Penal no Espaço

Professor responsável e palestrante: Cristiano Thadeu e Silva Elias

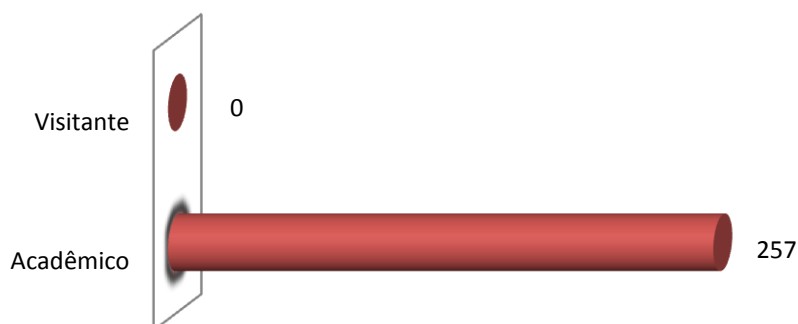
Data: 22/02/2014

Horário: 09h

Local: Salão do Júri

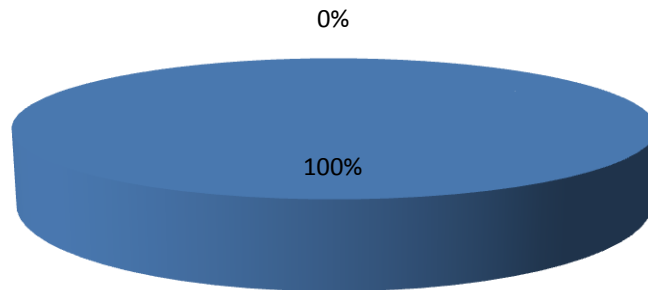
|                                  |   |
|----------------------------------|---|
| 1. Setor responsável             | Núcleo de Extensão  |
| 2. Setores de suporte            | ASCOM e Logística   |
| 3. Coleta de dados - formato     | Formulário disponibilizado para os participantes no dia do evento.  |
| 4. Divulgação dos resultados     | <a href="http://www.fds.edu.br">www.fds.edu.br</a> – link CPA   |
| 5. Meta                          | A soma das respostas “Muito satisfeito” e “Satisfeito” deve ser de no mínimo 70% do total de respostas conforme <a href="http://intranet.fds.edu.br/sgg_doc/indicadores/Qualidade211020131510737.doc">http://intranet.fds.edu.br/sgg_doc/indicadores/Qualidade211020131510737.doc</a> |
| 6. Nº de formulários respondidos | 257 acadêmicos.   |

### Perfil do Participante

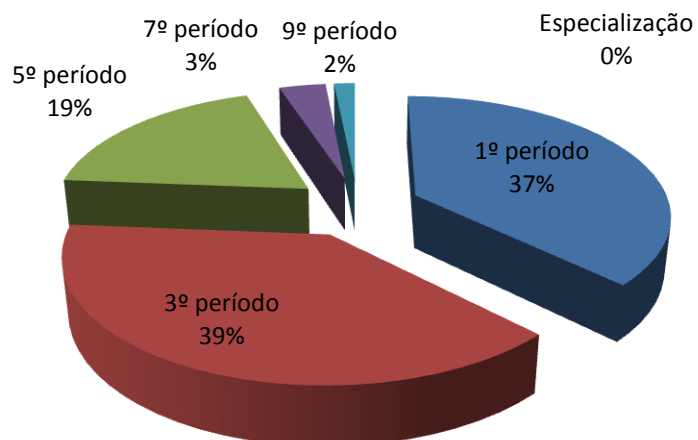
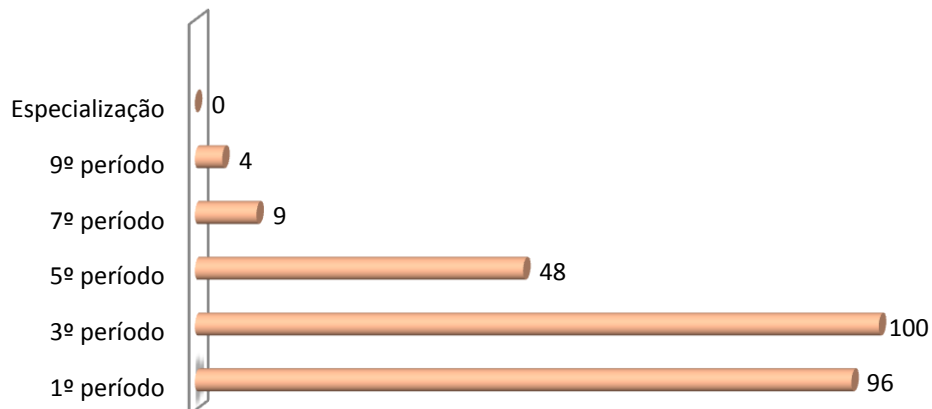


## Perfil do Participante

■ Acadêmico ■ Visitante

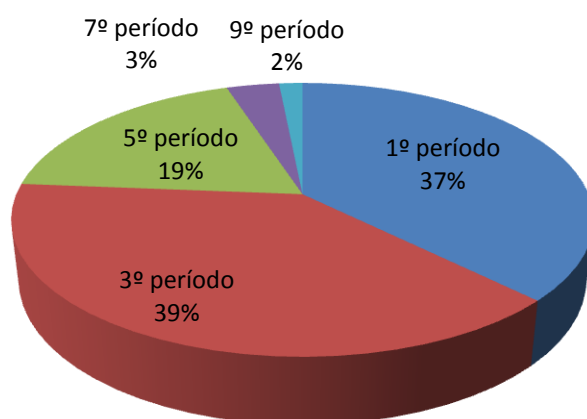
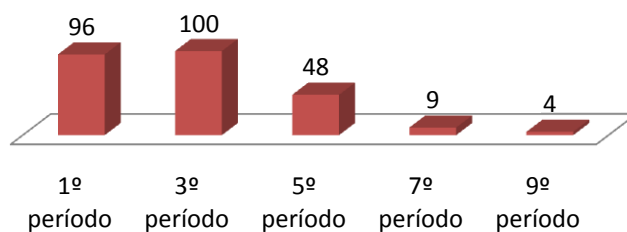


## Resultado Geral por série/curso



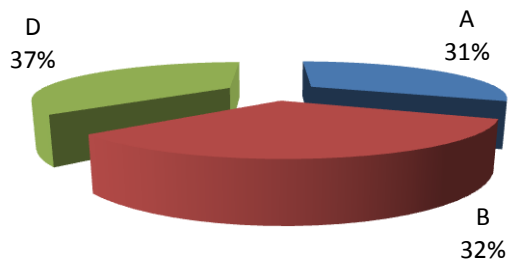
Resultado Geral por série/curso

## Participantes do Curso Graduação Semestral

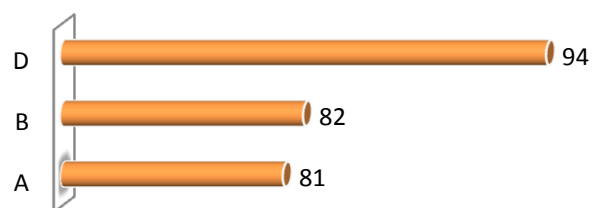


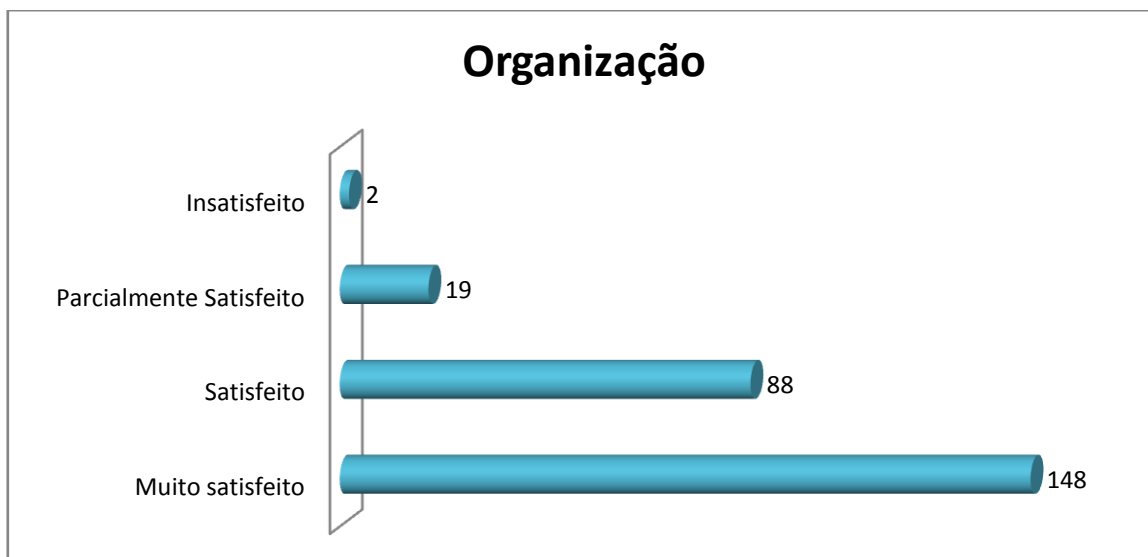
Participantes do Curso Graduação Semestral

## Turma



## Distribuição por Turma



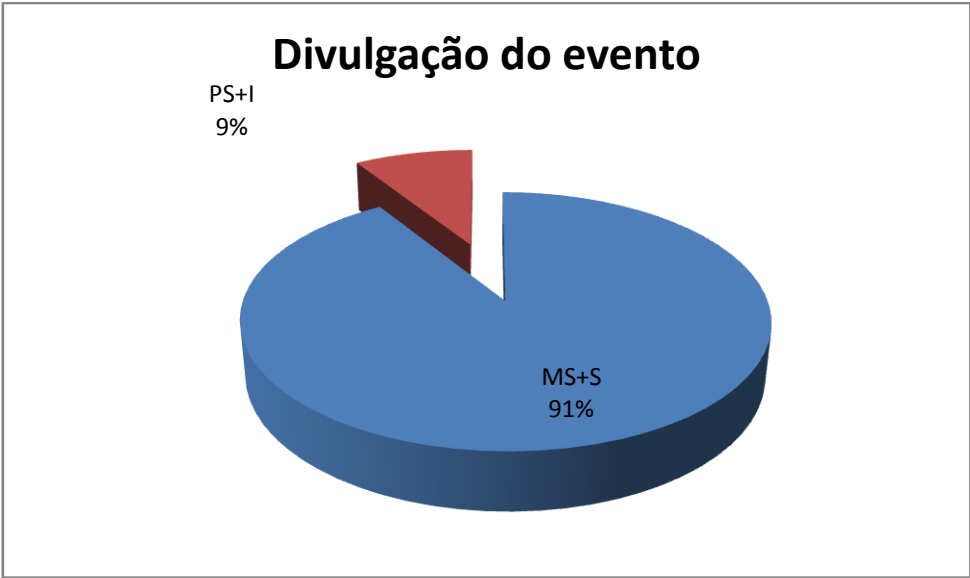


Legenda do gráfico acima:

MS + S: Respostas Muito Satisfeito + Satisfeito

PS+I: Respostas Parcialmente Satisfeito + Insatisfeito

A soma das respostas “Muito satisfeito” e “Satisfeito” foi de **92%** do total de respostas.

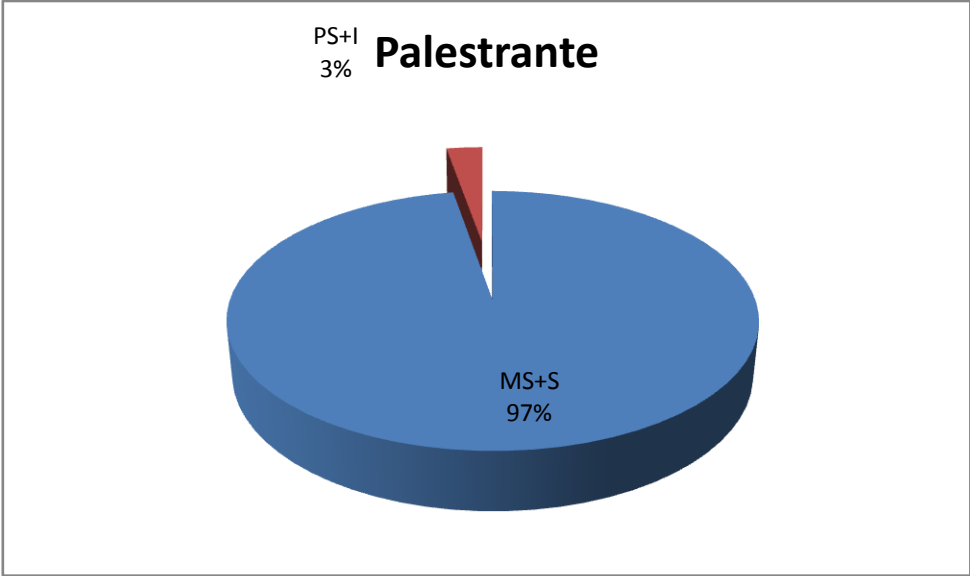
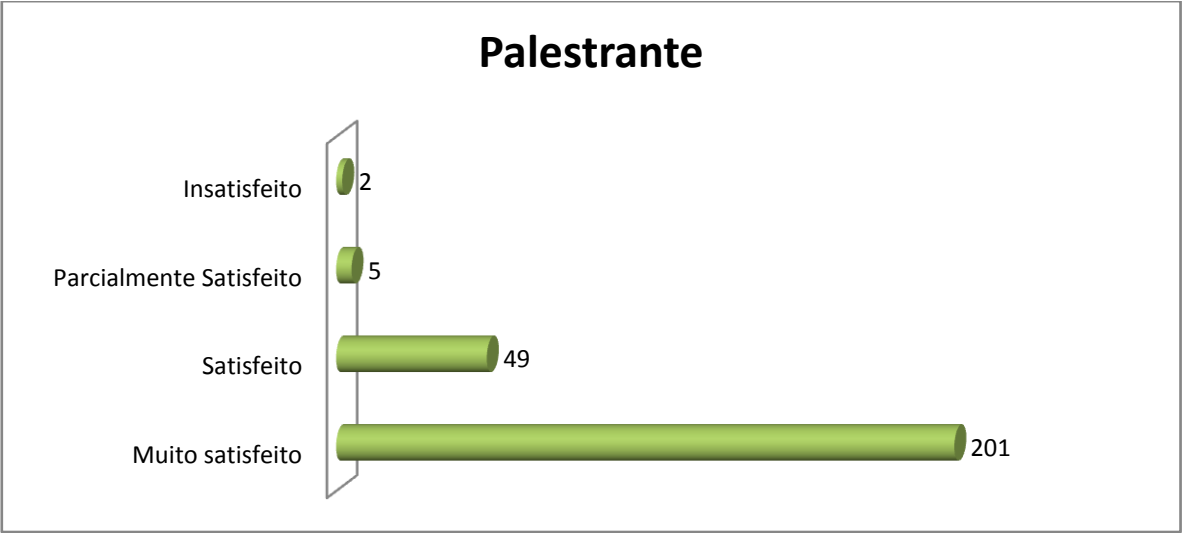


Legenda do gráfico acima:

MS + S: Respostas Muito Satisfeito + Satisfeito

PS+I: Respostas Parcialmente Satisfeito + Insatisfeito

A soma das respostas “Muito satisfeito” e “Satisfeito” foi de **91%** do total de respostas.

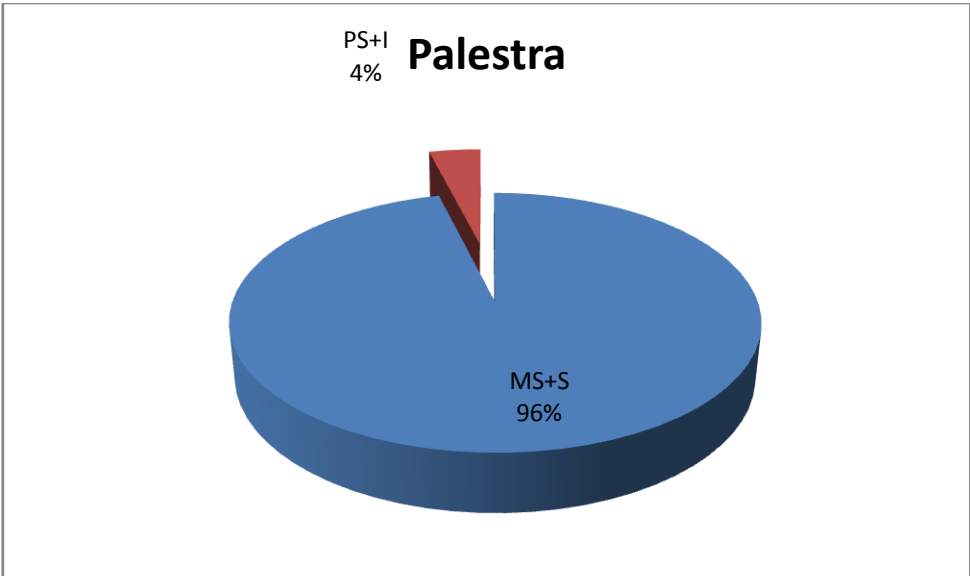
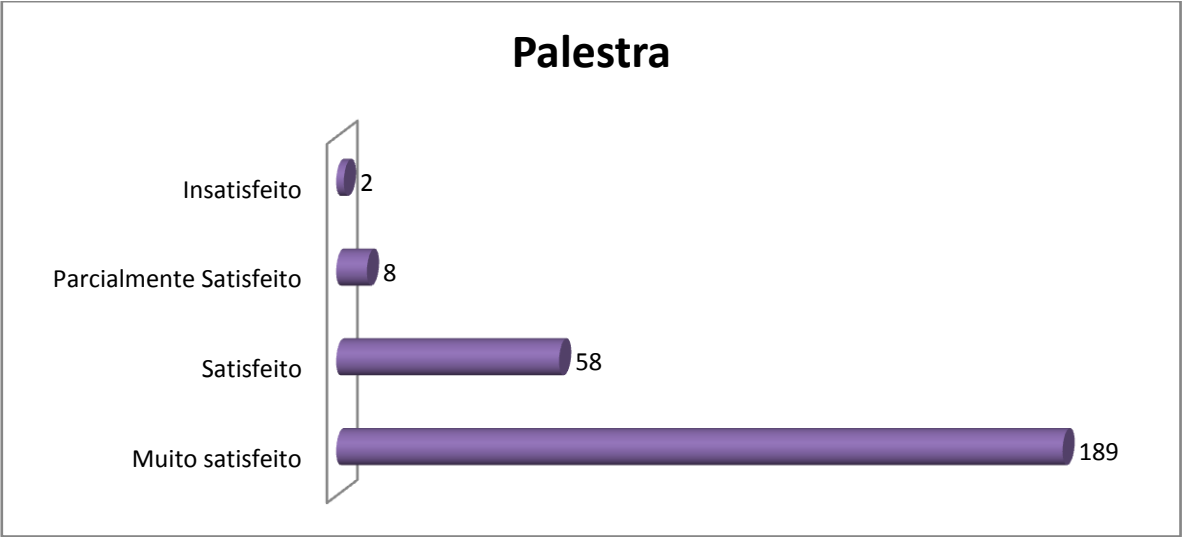


Legenda do gráfico acima:

MS + S: Respostas Muito Satisfeito + Satisfeito

PS+I: Respostas Parcialmente Satisfeito + Insatisfeito

A soma das respostas “Muito satisfeito” e “Satisfeito” foi de **97%** do total de respostas.



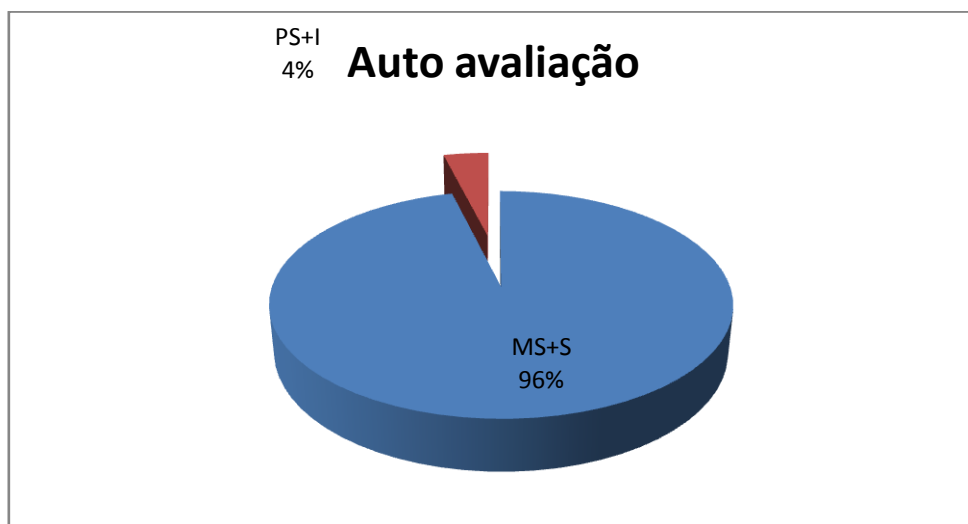
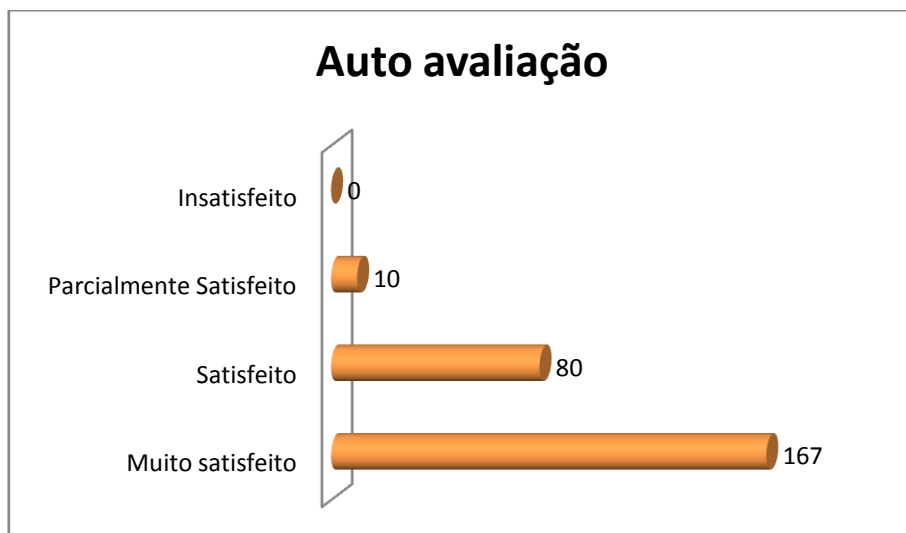
Legenda do gráfico acima:

MS + S: Respostas Muito Satisfeito + Satisfeito

PS+I: Respostas Parcialmente Satisfeito + Insatisfeito

**A soma das respostas “Muito satisfeito” e “Satisfeito” foi de 96% do total de respostas.**





Legenda do gráfico acima:

MS + S: Respostas Muito Satisfeito + Satisfeito

PS+I: Respostas Parcialmente Satisfeito + Insatisfeito

**A soma das respostas “Muito satisfeito” e “Satisfeito” foi de 96% do total de respostas.**

#### **Conclusão:**

A meta estipulada foi atingida para todos os itens avaliados.

#### **Nota:**

Em publicações de pesquisas, as respostas descritivas são excluídas para preservar a identidade dos participantes.