

Resultado Pesquisa de Satisfação Iniciação Científica FDSM 2015/2016

Indicador: pesquisa de satisfação do usuário da iniciação científica

Periodicidade: por atividade de pesquisa

Método de cálculo: formulário disponibilizado para os participantes

Meta: soma das respostas Muito satisfatório e Satisfatório deve ser de no mínimo 70% do total de respostas

Iniciação Científica	Muito satisfatório (5)	Satisfatório (4)	Regular (3)	Insatisfatório (2)	Muito insatisfatório (1)
Processo seletivo					
Professor orientador					
Resultado alcançado					
Seminário					
Auto avaliação					

Metodologia empregada:

A pesquisa foi realizada no período de 11 a 31 de março de 2016, através do portal do aluno; e disponibilizada para os 20 bolsistas.

13 participantes responderam.

Perfil:

Qual é o seu período?

1. 9º período (7 votos)

53,85%

2. 5º período (4 votos)

30,77%

3. 7º período (2 votos)

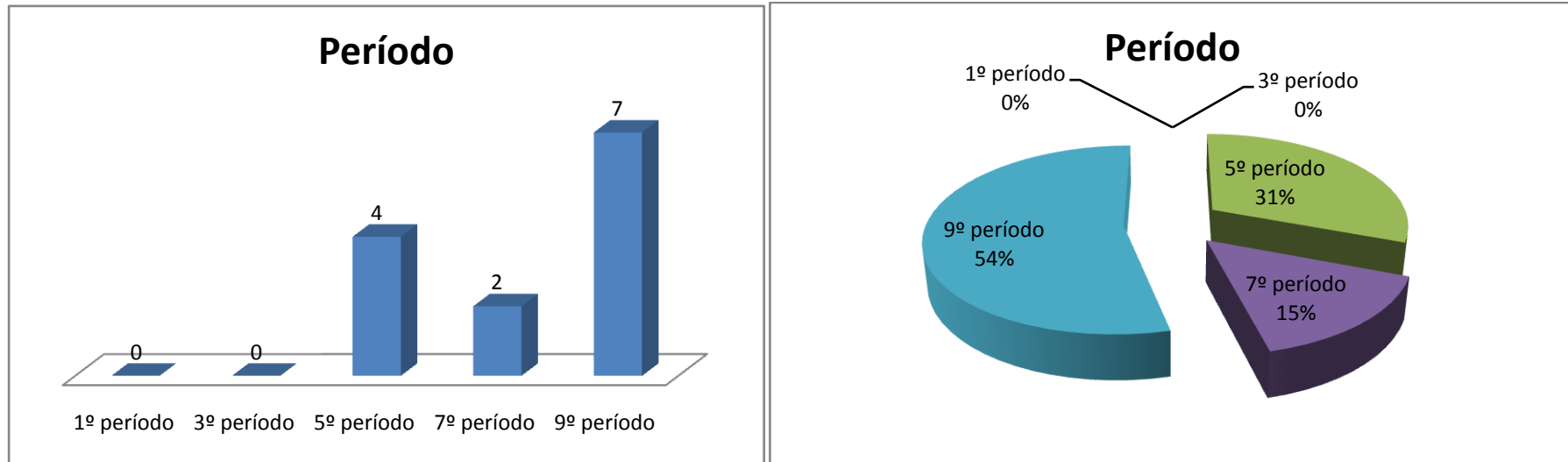
15,38%

4. 1º período (0 votos)

0,00%

5. 3º período (0 votos)

0,00%



Qual é a sua turma?

1. D (7 votos)

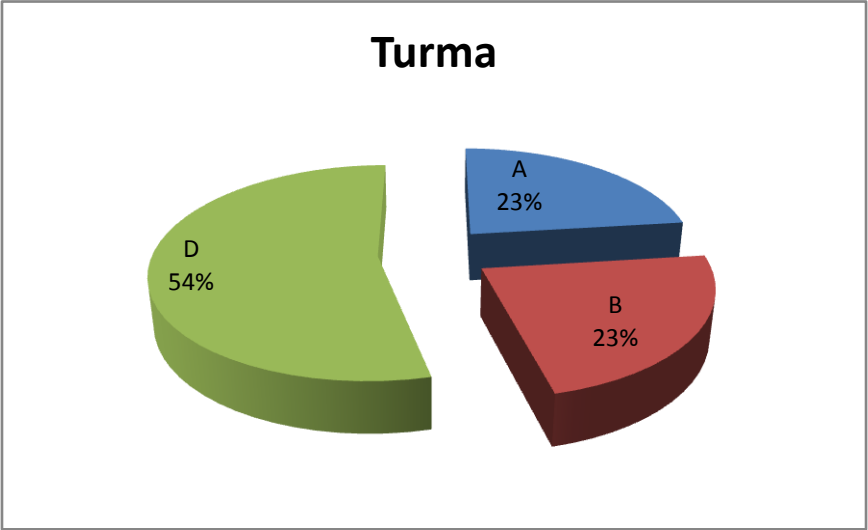
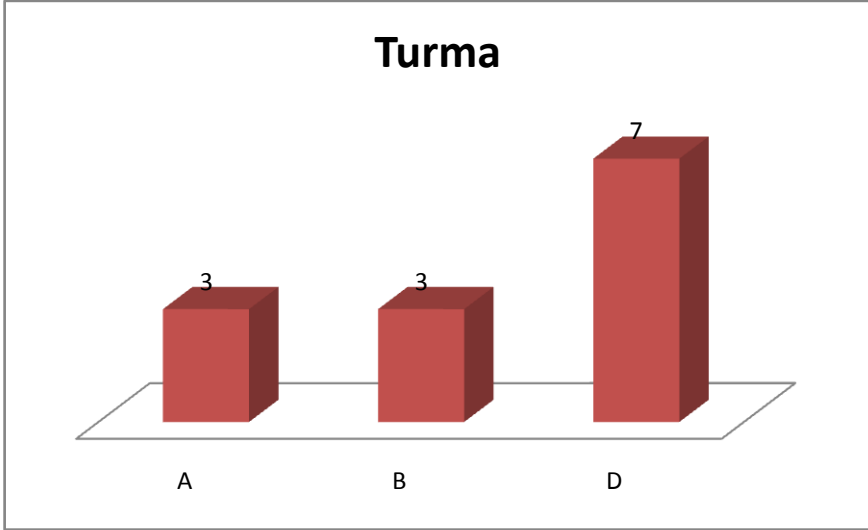
53,85%

2. A (3 votos)

23,08%

3. B (3 votos)

23,08%



Resultado obtido:

Todos os itens avaliados permaneceram acima da meta estipulada, ou seja, as opções “Muito satisfatório” e “Satisfatório” ultrapassaram os 70% do total de respostas. Vejamos:

Qual é sua opinião sobre o processo seletivo da Iniciação Científica?

1. Muito satisfatório (9 votos)

69,23%

2. Satisfatório (3 votos)

23,08%

3. Regular (1 votos)

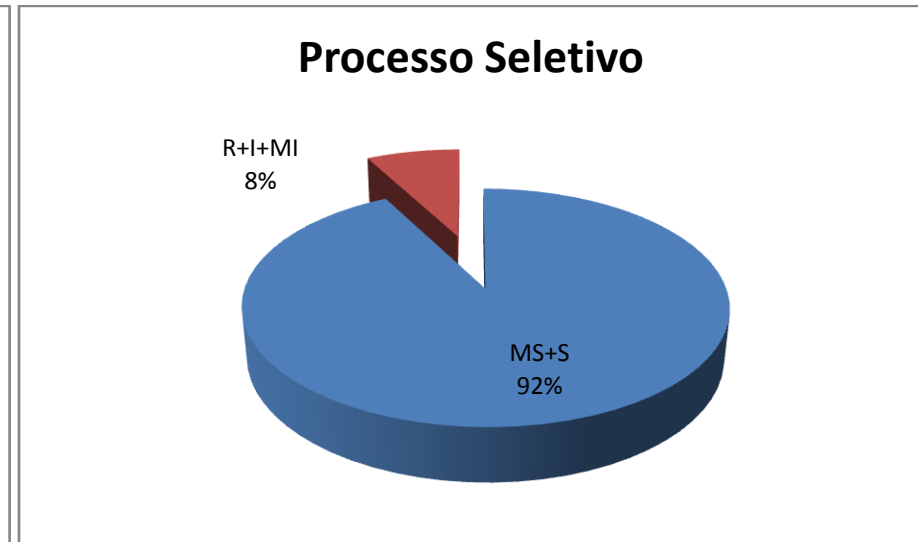
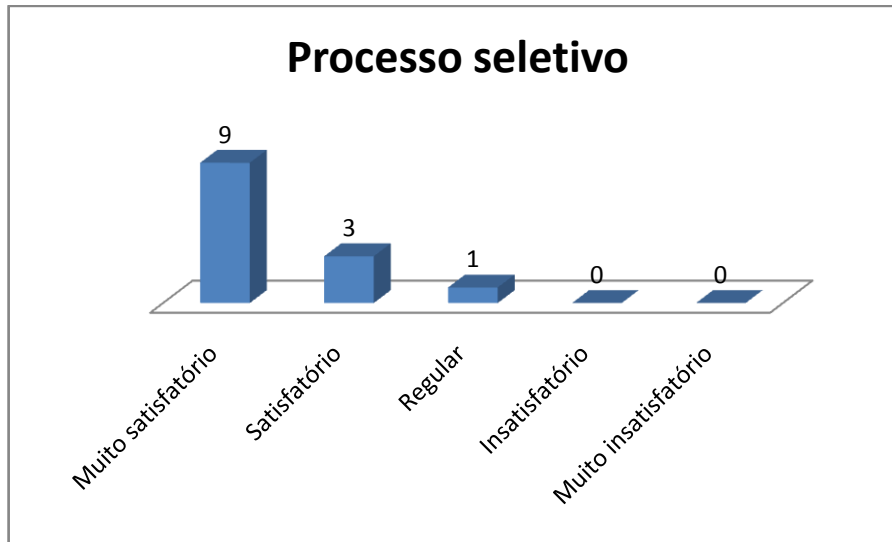
7,69%

4. Insatisfatório (0 votos)

0,00%

5. Muito insatisfatório (0 votos)

0,00%



Legenda do gráfico acima:

MS + S: Respostas Muito Satisfatório+ Satisfatório

R+I+MI: Respostas Regular +Insatisfatório + Muito Insatisfatório

A soma das respostas “Muito satisfatório” e “Satisfatório” foi de 92% do total de respostas.

Qual é sua avaliação sobre o professor orientador da Iniciação Científica?

1. Muito satisfatório (9 votos)

69,23%



2. Regular (2 votos)

15,38%

3. Satisfatório (2 votos)

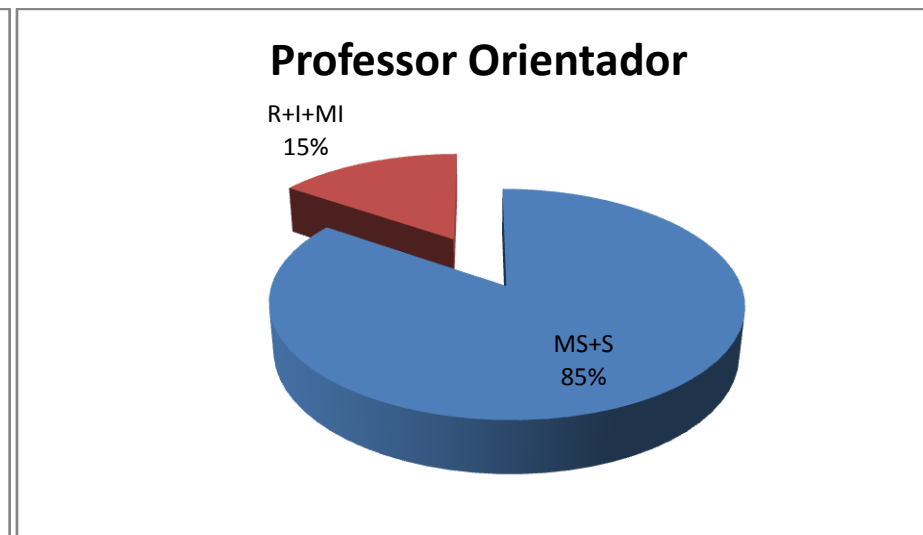
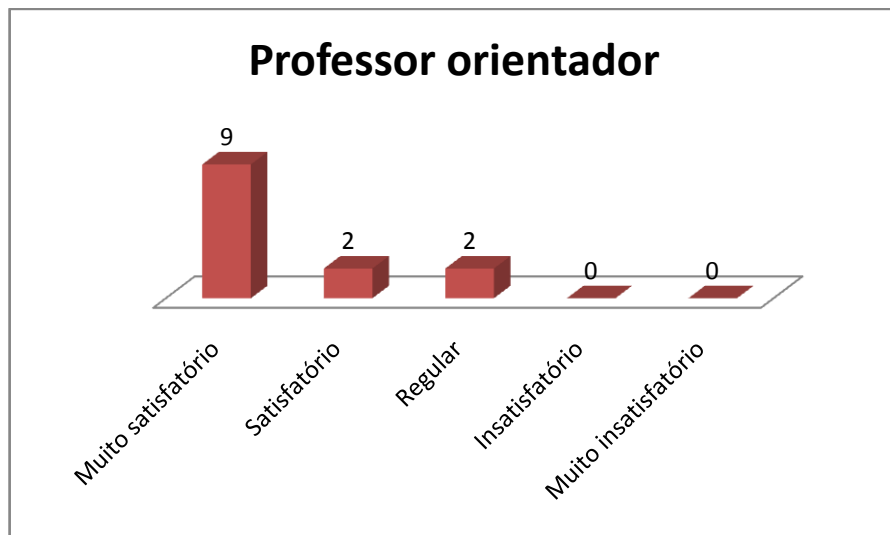
15,38%

4. Insatisfatório (0 votos)

0,00%

5. Muito insatisfatório (0 votos)

0,00%



Legenda do gráfico acima:

MS + S: Respostas Muito Satisfatório+ Satisfatório

R+I+MI: Respostas Regular +Insatisfatório + Muito Insatisfatório

A soma das respostas “Muito satisfatório” e “Satisfatório” foi de 85% do total de respostas.

Qual é sua opinião sobre o resultado alcançado na Iniciação Científica?

1. Muito satisfatório (8 votos)

61,54%

2. Satisfatório (5 votos)

38,46%

3. Insatisfatório (0 votos)

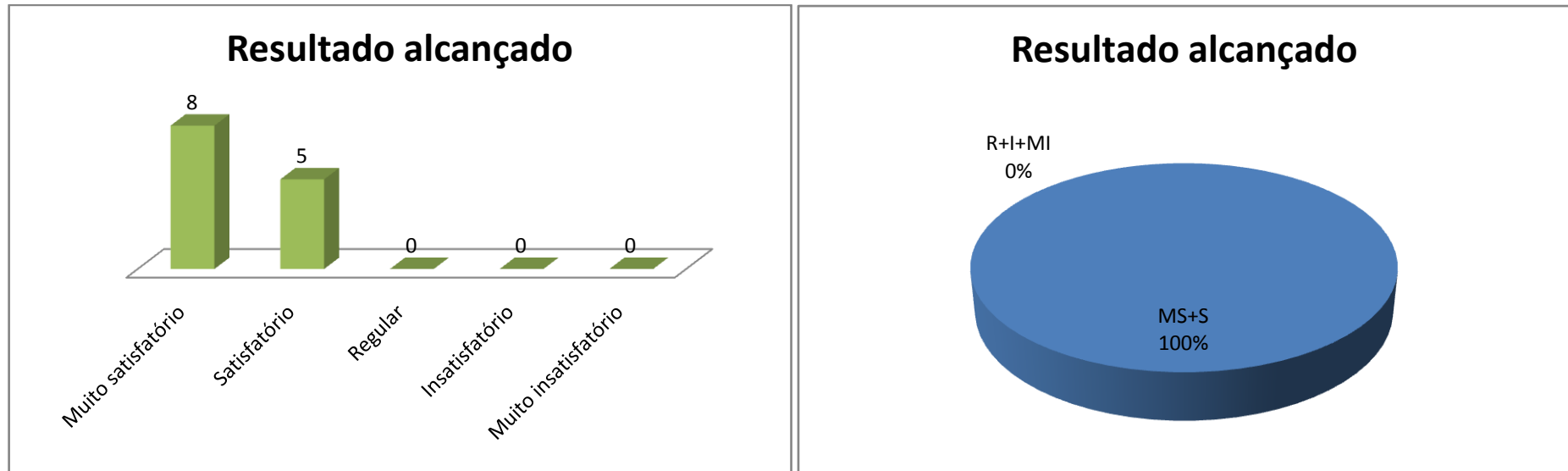
0,00%

4. Muito insatisfatório (0 votos)

0,00%

5. Regular (0 votos)

0,00%



Legenda do gráfico acima:

MS + S: Respostas Muito Satisfatório+ Satisfatório

R+I+MI: Respostas Regular +Insatisfatório + Muito Insatisfatório

A soma das respostas “Muito satisfatório” e “Satisfatório” foi de 100% do total de respostas.

Como você avalia o Seminário da Iniciação Científica?

1. Muito satisfatório (8 votos)

61,54%

2. Satisfatório (4 votos)

30,77%

3. Muito insatisfatório (1 votos)

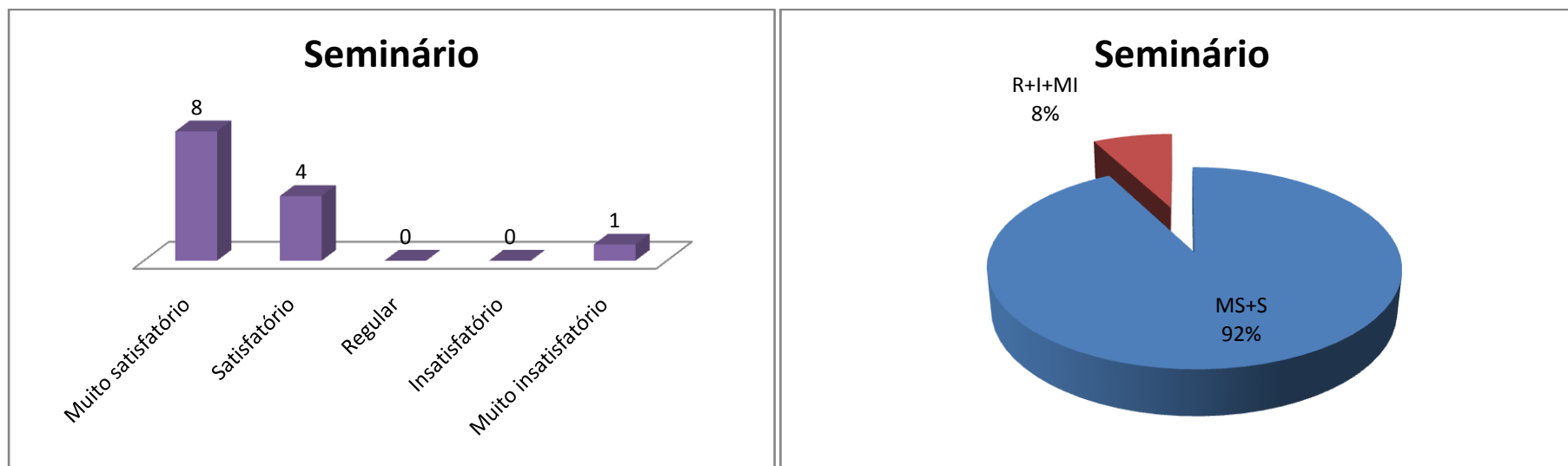
7,69%

4. Regular (0 votos)

0,00%

5. Insatisfatório (0 votos)

0,00%



Legenda do gráfico acima:

MS + S: Respostas Muito Satisfatório+ Satisfatório

R+I+MI: Respostas Regular +Insatisfatório + Muito Insatisfatório

A soma das respostas “Muito satisfatório” e “Satisfatório” foi de 92% do total de respostas.

Faça sua auto avaliação

1. Satisfatório (9 votos)

69,23%



2. Muito satisfatório (4 votos)

30,77%

3. Regular (0 votos)

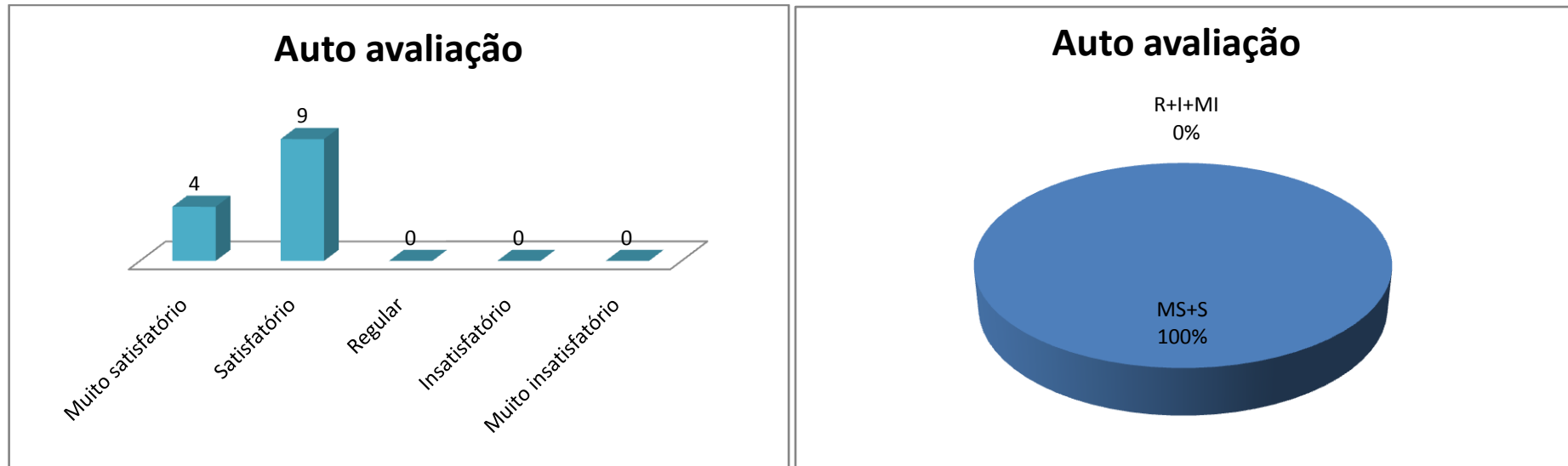
0,00%

4. Insatisfatório (0 votos)

0,00%

5. Muito insatisfatório (0 votos)

0,00%



Legenda do gráfico acima:

MS + S: Respostas Muito Satisfatório+ Satisfatório

R+I+MI: Respostas Regular +Insatisfatório + Muito Insatisfatório

A soma das respostas “Muito satisfatório” e “Satisfatório” foi de 100% do total de respostas.

Nota:

Em publicações de pesquisas, as respostas descritivas são excluídas para preservar a identidade dos participantes